

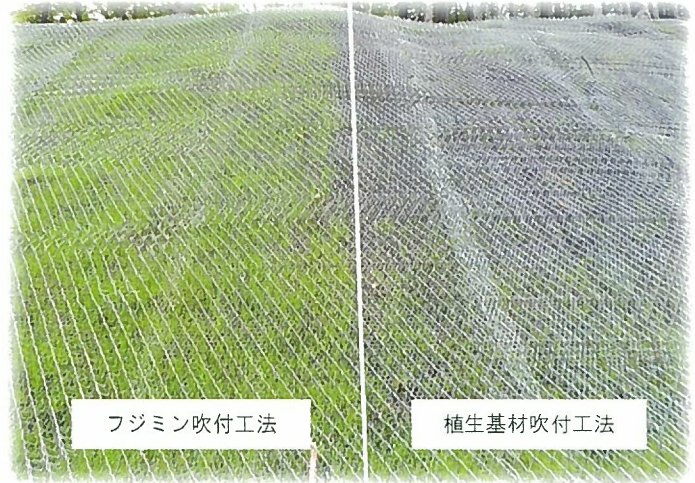
フジミン吹付工法

NETIS登録番号：KT-170082-A



フジミン吹付工法とは

パーク系有機質基材に、肥料と生育促進効果のある「フルボ酸」を配合した「ネクストソイル」を植生基材として斜面に吹き付け、早期に植生を成立させる法面緑化工です。



フジミン吹付工法

植生基材吹付工法



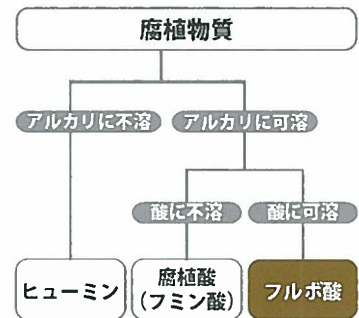
フジミン吹付工法の特徴

- ① 「フルボ酸」による生育促進効果により植物の生育を活性化し、被覆を早めることで、早期に法面保護機能を発揮します。
- ② 肥料を効率よく可溶化させ植物に供給するため、過度な肥料投与を抑え周辺環境への影響を抑制します。
- ③ 従来の植生基材吹付工と同等な施工方法及び機器構成です。



ネクストソイルとは

ネクストソイルに含まれるフルボ酸は、土壌に含まれる腐植物質の一種で、植物が微生物によって分解され、生成される腐植物質のうち、酸によって沈殿しない無定形高分子有機酸のことです。土壌や天然水中にも含まれますが、いずれも含有量は極めて少量です。フルボ酸には植物にミネラルを運ぶ効果と、土壌の環境を改善する効果があります。ネクストソイルでは、高濃度に精製したフルボ酸を適量配合しています。



効果が期待される条件

- 緑化困難地（酸性土壌等）
- 風化・侵食が懸念させる土質（マサ土）
- 南、西向き斜面
- 秋施工など、植物の生育期間が短い場合
- 河川沿い等の肥料溶出により悪影響が懸念される斜面

ネクストソイル

機能性強化基材
(純国産フルボ酸入り)

500

販売元 サンスイナビコ株式会社
東京都中央区日本橋本町2-7-1
TEL 03-5623-3600

製造元 富士見工業株式会社 環境緑化事業本部
静岡県静岡市駿河区富士見台1-21-22
TEL 054-283-2990



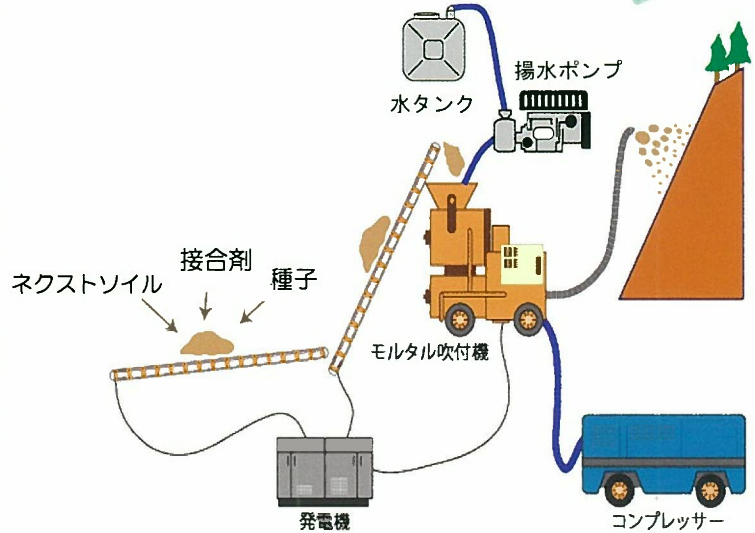
施工方法

- 植生基材吹付工と同様の施工方法で施工可能



施工機器

- 植生基材吹付工と同様の機器構成で施工可能



施工事例

いずれもの現場も法肩部の肥料流出による植生不良をフルボ酸の効果で回避でき、早期に全面緑化を図ることに成功。

■ 長野県



■ 群馬県



製造元



サンスイ・ナビコ 株式会社

〒103-0025
東京都中央区日本橋茅場町2丁目7番地1号 2F
TEL : 03-5623-3600 / FAX : 03-5623-5554
HP : <http://www.snse.co.jp>

販売代理店・特約店

HOKUYO 北陽建設株式会社

〒398-0003
長野県大町市社5377
TEL : 0261-22-1170 / FAX : 0261-23-5310
HP) <http://www.hokuyo-net.co.jp>